

HALL IN TIROL - Sperre Unterer Stadtplatz am 27.05.2023 - Maßnahmen im Busverkehr

Nr.	Linie	Route normal	Route Umleitung	Anmerkung	Maßnahmen
1	1a	Lend-Schöneegg-Kurhaus Kurhaus-Schöneegg-Lend	keine Änderung		
2	1b	Lend-Schöneegg-Kurhaus Kurhaus-Schöneegg-Lend	nicht betroffen	kein Fahrplan am Samstag	
3	2	Bahnhof-Kurhaus-Schöneegg- Heiligkreuz-Schwimmbad- Kugelanger-Bahnhof	nicht betroffen	kein Fahrplan am Samstag	
4	3	Bahnhof-Kurhaus-Gnadenwald Gnadenwald-Kurhaus-Bahnhof	keine Änderung		
5	6	Bahnhof-Kurhaus-Mils- Eichat-Kurhaus-Bahnhof	keine Änderung		
6	7	Bahnhof-Kurhaus-Eichat- Mils-Kurhaus-Bahnhof	keine Änderung		
7	4123		nicht betroffen	kein Fahrplan am Samstag	
8	4125	Innsbruck-Hall-Schwaz Schwaz-Hall-Innsbruck via B171	Stadtgraben-Kurhaus-Zollstraße Zollstraße-Kurhaus-Stadtgraben	siehe ÖV-Plan 1	HST entfallen: - Unterer Stadtplatz - Salzburger Straße HST Ersatz: - Stadtgraben - Kurhaus
9	4127	Innsbruck-Wattens	keine Halte in Hall		via Autobahn
10	4130	lbk-Ampass-USP-MilserStraße-Kurhaus-Bahnhof Bahnhof-USP-MilserStraße-Kurhaus-Ampass-lbk	lbk-Ampass-Kreisverkehr Speckbacher-Bahnhof Bahnhof-Kreisverkehr Speckbacher-Ampass-lbk	siehe ÖV-Plan 2	HST entfallen: - Unterer Stadtplatz (Ri Osten) - Salzburger Straße (Ri Osten) - Milser Straße (Ri Westen) - Krankenhaus (Ri Westen) - Kurhaus (Ri Westen) HST Ersatz: - Stadtgraben (beide Richtungen)
11	4134	Tulfes-USP-Milser-Straße-Kurhaus-USP USP-Tulfes	Tulfes-Stadtgraben-Bahnhof Bahnhof-Stadtgraben-Tulfes	siehe ÖV-Plan 3	HST entfallen: - Unterer Stadtplatz (Ri Osten) - Salzburger Straße (Ri Osten) - Milser Straße (Ri Westen) - Krankenhaus (Ri Westen) - Kurhaus (Ri Westen) HST Ersatz: - Stadtgraben (beide Richtungen) - Bahnhof
12	4169	Völs-Innsbruck-Hall-Mils Mils-Hall-Innsbruck-Völs via B171		wie 4125 siehe ÖV-Plan 1	HST entfallen: - Unterer Stadtplatz - Salzburger Straße HST Ersatz: - Stadtgraben - Kurhaus
13	501		keine Änderung		
14	503		keine Änderung		
15	504	Innsbruck-Unt.Stadtpl.-Milser Straße- Kurhaus-Kugelanger-Innsbruck	Innsbruck-Stadtgraben-Kurhaus-MilserStraße Milser Straße-Kurhaus-Kugelanger-Innsbruck	Wenden bei "Neumarkt" siehe ÖV-Plan 4	HST entfallen: - Unterer Stadtplatz (Ri Osten) - Salzburger Straße (Ri Osten) HST Ersatz: - Stadtgraben (Ri Norden) - Kurhaus (Ri Osten)
16	505		keine Änderung		
17	8380	Innsbruck-Hall-Schwaz Schwaz-Hall-Innsbruck via B171		wie 4125 siehe ÖV-Plan 1	HST entfallen: - Unterer Stadtplatz - Salzburger Straße HST Ersatz: - Stadtgraben - Kurhaus

MASSNAHMEN TABELLARISCH

Maßnahmen ÖPNV

nicht bediente Haltestellen:

- 1 "Unterer Stadtplatz" in beide Richtungen; Hinweis auf Ersatzhaltestellen "Stadtgraben" und "Kurhaus"
- 2 "Salzburger Straße" in beide Richtungen; Hinweis auf Ersatzhaltestellen "Kurhaus" und "Alter Zoll"

Ersatzhaltestellen:

- 1 Ladezone bei "Geisterburg" wird Durchfahrthaltestelle; VZ "Halte- und Parkverbot, ausg. Linienbusse"
- 2 bestehende HST "Stadtgraben" in beide Richtungen

Abdeckung und Infotafeln an Haltestellen sowie Aufstellung der Tafeln für Ersatzhaltestellen erfolgt durch Verkehrsunternehmen oder VVT!

Maßnahmen Verkehr allgemein

Verkehrsführung, Verkehrszeichen

- 1 Zollstraße: VZ "Einfahrt verboten, ausg. Fahrräder, öffentl. Linienverkehr und Einsatzfahrzeuge" in Ri Osten
- 2 Obere Lend: VZ "Einfahrt verboten, ausg. Fahrräder und Einsatzfahrzeuge" in Ri Westen
- 3 Ecke Zollstraße/Salzburger Straße: VZ "Sackgasse, ausg. Radverkehr", Einweiser um Einbiegen zu gewährleisten
- 4 Kreisverkehr Brockenweg, Ausfahrt West: Einweiser für Anrainerverkehr zur Münzer- und Lendgasse (Sperrgitter)
- 5 Kreuzung Unterer Stadtplatz West: 3x Fahrstreifensperre mittels Sperrgitter in Ri Unterer Stadtplatz, 1x VZ Fahrverbot
- 6 Unterer Stadtplatz Ost: Sperrgitter und 1x VZ Fahrverbot

siehe:

Plan 8

Plan 6

Plan 9

Plan 7

Plan 4

Plan 5

Hinweistafeln Sperre Unterer Stadtplatz 6x:

- 1 B 171 mittig unter Brücke Köllenperger-Straße in Blickrichtung Osten (vor Firma Freund)
- 2 Kreisverkehr Löfflerweg bei Fahnenmast in Blickrichtung Norden (von A12 kommend)
- 3 B 171 Blickrichtung Osten hinter Einmündung Augasse
- 4 B 171 / Zollstraße (bei Eingangstor Tusch) in Blickrichtung Westen
- 5 Kreisverkehr Mils Dreschtnenplatz Blickrichtung Südwest auf Wiese Raiba
- 6 B 171 Volders vor Linksabbiegestreifen Karlskirche in Blickrichtung Westen (km 64,0)

Plan 2

Plan 3

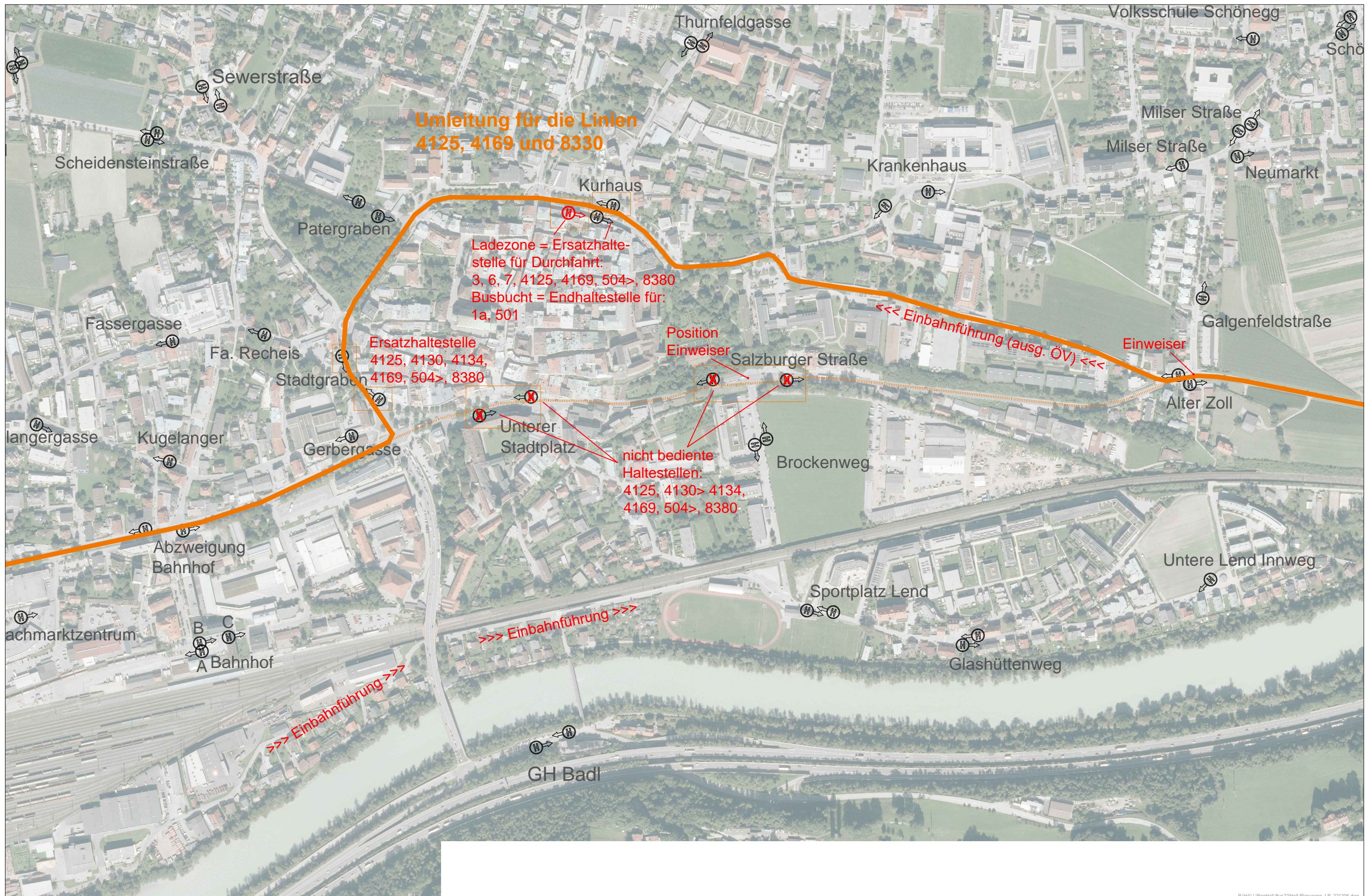
Plan 4

Plan 9

Plan 10

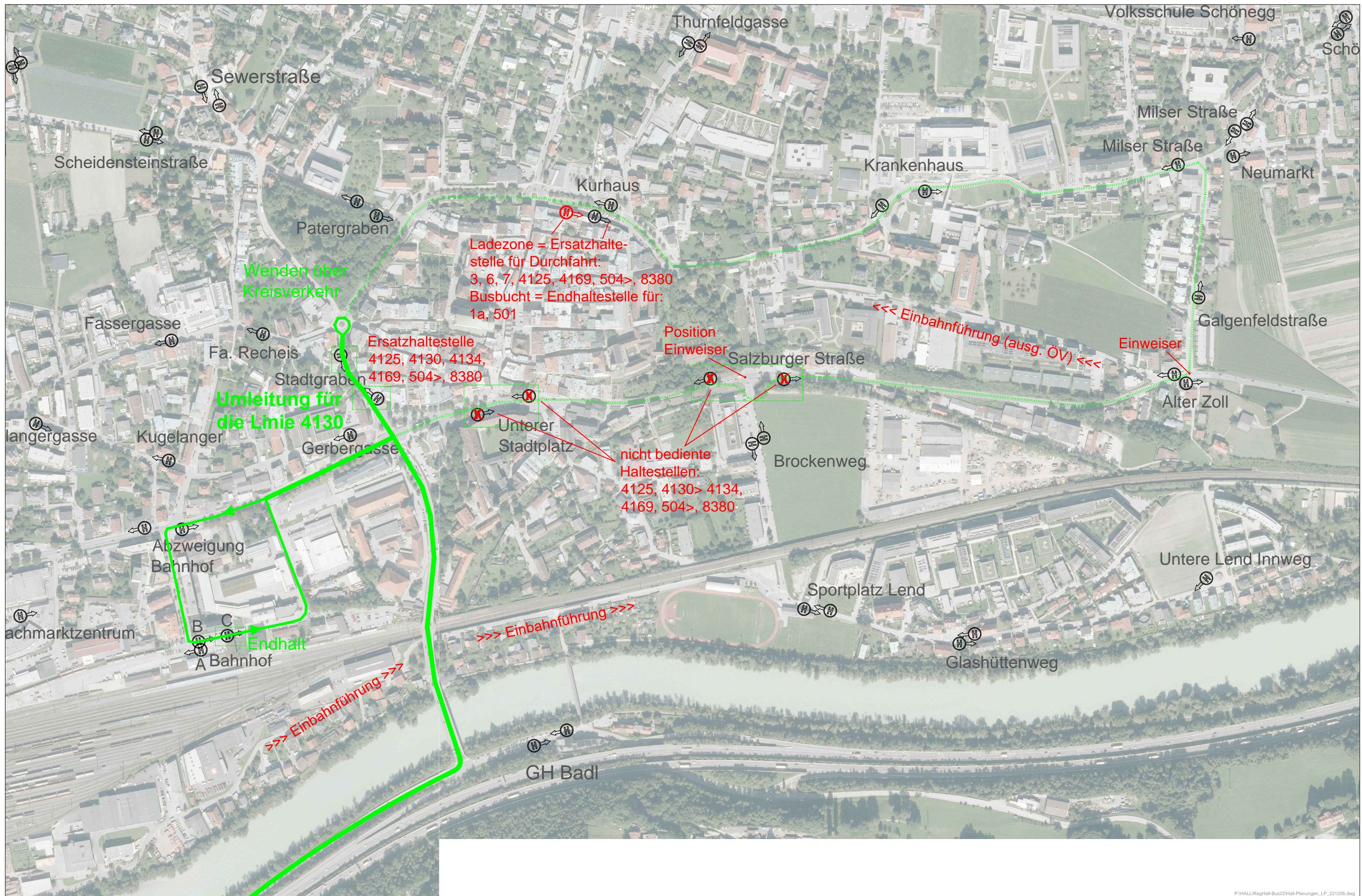
Plan 11

Ankündigung in den regionalen Medien, Stadtzeitung und Social Media-Kanälen.
Aufforderung an diesem Tag Hall weiträumig zu umfahren oder ÖV und Fahrrad zu nutzen.



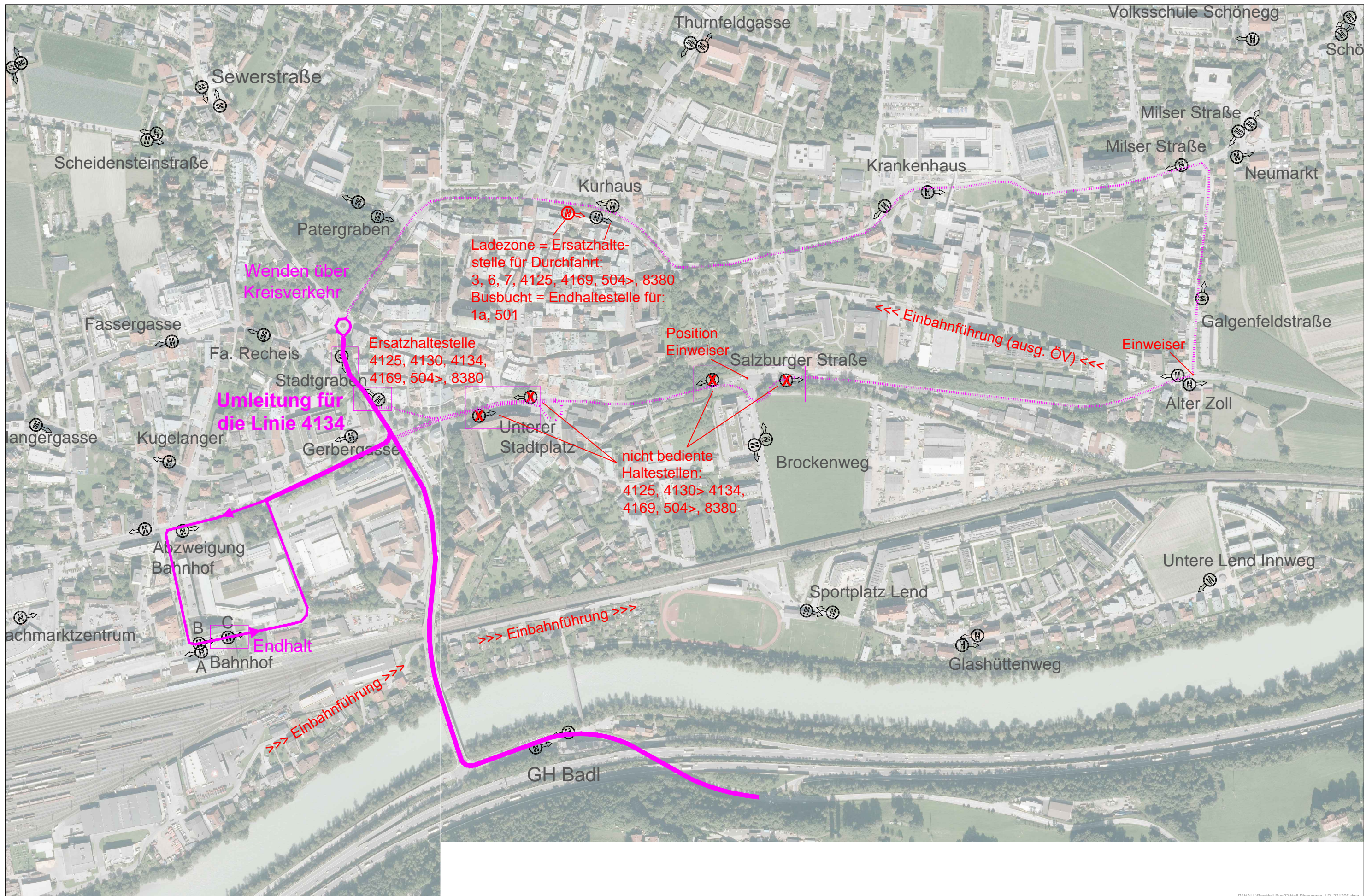
Plan 1	Projekt Hall in Tirol - Sperre Unterer Stadtplatz Umleitung BUS Linien 4125, 4169, 8380	Projektnummer -	Maßstab M = 1:5000	Büro für Verkehrs- und Raumplanung <small>Dipl.-Ing. Friedrich Rauch staatlich befugter und besoldeter Ingenieurkonsultent für Raumplanung und Raumordnung. 6020 Innsbruck - Karl-Kapellerer-Straße 5 - Tel. 0512/575737 - Fax 0512/575737-20 - eMail office@bvr.at</small> <small>Dipl.-Ing. Klaus Schlosser staatlich befugter und besoldeter Zivilingenieur für Bauwesen</small>
		Bearbeiter Reinstaller	Datum 26.04.2023	

P:\HALL\Regl-Hall-Bus22\Hal-Planungen_LP_221206.dwg



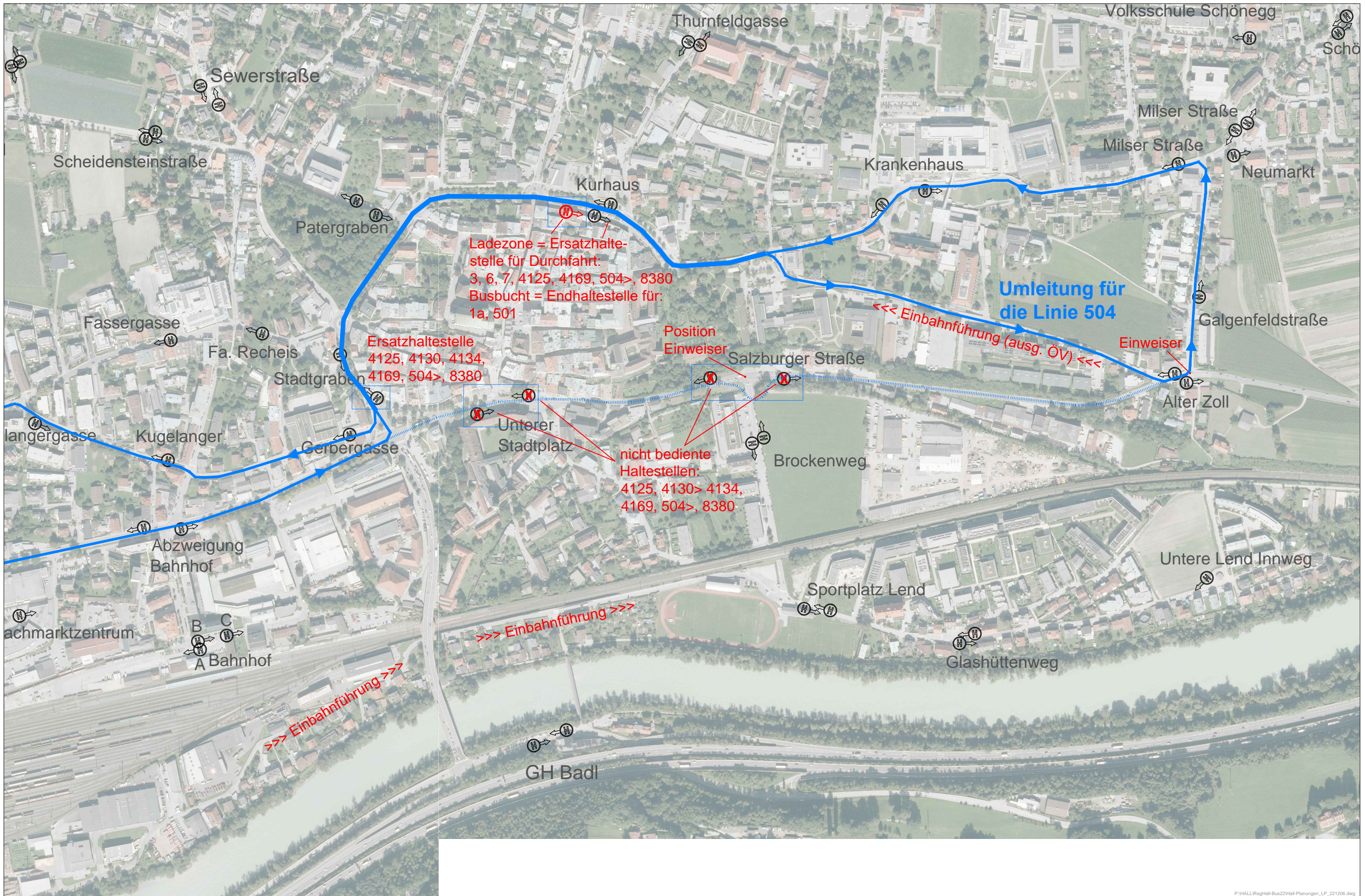
Plan	Projekt	Hall in Tirol - Sperre Unterer Stadtplatz		Projektnummer	Maßstab	Büro für Verkehrs- und Raumplanung <small>Dipl.-Ing. Friedrich Rauch staatlich befugter und beeideter Ingenieurkonsultant für Raumplanung und Raumordnung.</small>
2		Umleitung BUS Linie 4130 (Ampass)		-	M = 1:5000	
				Bearbeiter	Datum	<small>6020 Innsbruck - Karl-Kapellerer-Straße 5 - Tel. 0512/575737 - Fax 0512/575737-20 - eMail office@bvr.at</small>
				Reinstaller	26.04.2023	

P:\HALL\Regi-Hall-Bus22\Hall-Planungen_LP_221206.dwg



Plan 3	Projekt Hall in Tirol - Sperre Unterer Stadtplatz Umleitung BUS Linie 4134 (Tulfes)	Projektnummer -	Maßstab M = 1:5000	Büro für Verkehrs- und Raumplanung <small>Dipl.-Ing. Friedrich Rauch staatlich befugter und besoldeter Ingenieurkonsultant für Raumplanung und Raumordnung. 6020 Innsbruck - Karl-Kapellerer-Straße 5 - Tel. 0512/575737 - Fax 0512/575737-20 - eMail office@bvr.at</small> <small>Dipl.-Ing. Klaus Schlosser staatlich befugter und besoldeter Zwillingenieur für Bauwesen</small>
		Bearbeiter Reinstaller	Datum 26.04.2023	

P:\HALL\Regl-Hall-Bus22\Hal-Planungen_LP_221206.dwg



Plan 4	Projekt Hall in Tirol - Sperre Unterer Stadtplatz Umleitung BUS Linie 504 (Innsbruck)	Projektnummer -	Maßstab M = 1:5000	Büro für Verkehrs- und Raumplanung <small>Dipl.-Ing. Friedrich Rauch staatlich befugter und beeideter Ingenieurkonsultant für Raumplanung und Raumordnung. 6020 Innsbruck - Karl-Kapellerer-Straße 5 - Tel. 0512/575737 - Fax 0512/575737-20 - eMail office@bvr.at</small> <small>Dipl.-Ing. Klaus Schlosser staatlich befugter und beeideter Zwillingenieur für Bauwesen</small>
		Bearbeiter Reinstaller	Datum 26.04.2023	

P:\HALL\Regl-Hall-Bus22\Hal-Planungen_LP_221206.dwg